

# Workshop: Fenster und Kurbelmechanik in die Fahrer- und Beifahrertür beim T2 einbauen

Mit diesem Workshop möchte Ich erklären, wie man beim Einbau der einzelnen Komponenten vorgeht.

## Als erstes das benötigte Werkzeug:

Kleinen Schlitz-Schraubenzieher

Kreuz-Schraubenzieher

Spitz- oder Kombizange

Kleine Ratsche mit Verlängerung und 10er-Nuss



Mit dem Zeugs bin ich ausgekommen.

## Schritt 1

Als Erstes wird der Zierrahmen eingebaut.

Dazu die Clipse an der Gummilippe mit dem kleinen Schlitz-Schraubenzieher ausrichten und mit der Hand in die viereckigen Löcher stecken.



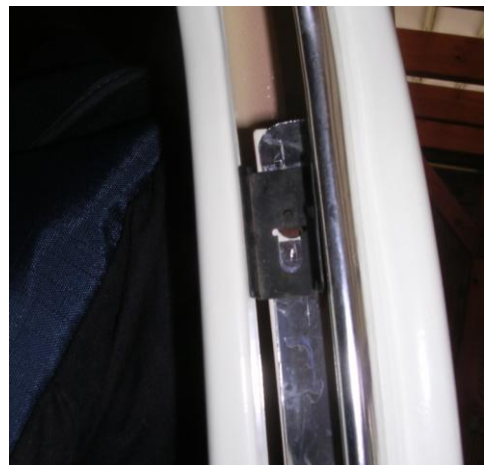
Die Klipse sträuben sich ein bisschen, aber mit etwas Geschick gehen die schön rein.

Den Alurahmen mit den Scheibenführungsclipsen befestigen. Senkrecht sind's 2, waagrecht, also oben, sind's 3 Clipse.

Die Clipse haben ein Füßchen, das wird in das Loch in der Tür gesteckt und nach unten geschoben.

Der Clip rastet dann ein.

Darauf achten, dass keines der Füßchen abgebrochen oder zu viel aufgebogen ist.



Den vordersten noch nicht reinstecken, der würde beim Drehfenster einbauen im Weg sein.

## Schritt 2

Als nächstes wird die Kurbelmechanik eingebaut. Auf Leichtgängigkeit prüfen und gegebenenfalls schmieren.

Den Bogen von der Innenseite in die Türe einfädeln und ausrichten.



Die Kurbelmechanik wird 6 mal mit Sechskantschrauben verschraubt (Rote Pfeile).



Der Gummischlauch wird durch das Loch in der Strebe gesteckt (Blauer Pfeil im Bild oben).

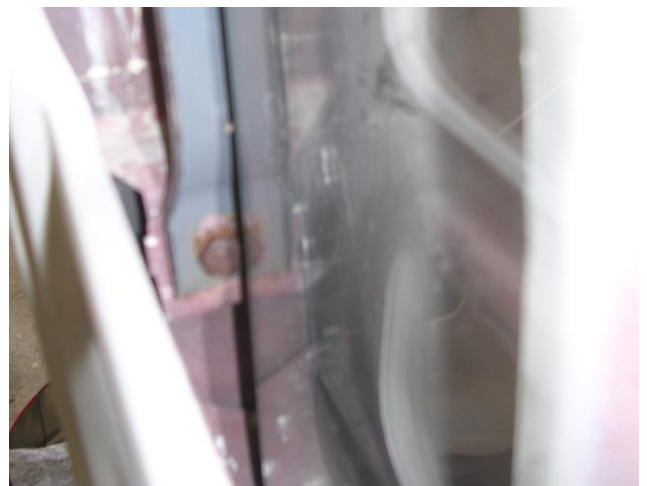
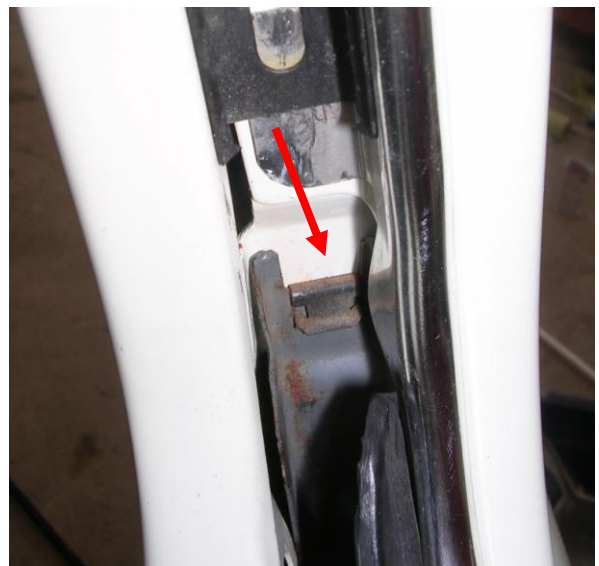


## Schritt 3

Scheibenführungsleiste einbauen.

Die graue Leiste wird oben eingesteckt und unten angeschraubt.

Ich hatte die Scheibe schon eingefädelt, da war's dann ein bisschen eng...





#### Schritt 4

Die Scheibe putzen und von oben in die Türe stecken. Die Scheibe aber noch nicht am Mitnehmer anschrauben, sondern ganz nach unten in die Türe stellen.



#### Schritt 5

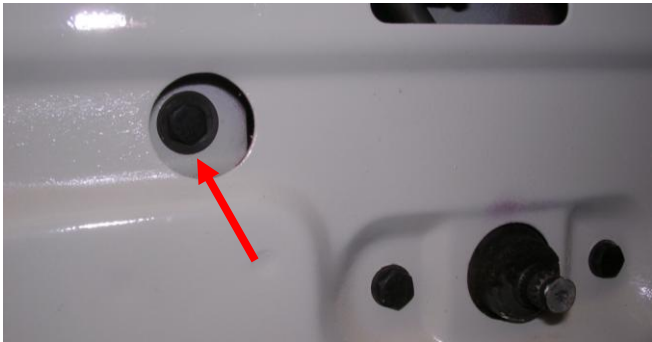
Nun kann das Ausstellfenster (ASF) oder das normale Dreiecksfenster eingebaut werden. Dazu das ASF zuerst unten in den Türspalt reinstecken, nach unten drücken und gleichzeitig das ASF aufrichten. Dabei darauf achten, dass man den Lack nicht zerkratzt!!



ASF-Rahmen oben und unten anschrauben.



Diese Schraube mit der Zange anbeißen lassen und rein drehen aber noch nicht anziehen.



### Schritt 6

Jetzt kann man die innere Gummilippe einbauen. Dazu mit dem kleinen Schlitz-Schraubenzieher die Wiederhaken in Position ziehen und von hinten reindrücken.

Wenn man die innere Gummilippe drinnen hat, die untere Schraube, mit der der ASF-Rahmen angeschraubt ist, anziehen (Roter Pfeil im Bild oben).



### Schritt 7

Als nächstes kann man die Scheibenführung in die Cclipse reindrücken.

Davor den letzten Clip einsetzen.

Die Führung zuerst unten in die Türe stecken und nach oben arbeiten.

### Schritt 8

Jetzt kann man die Scheibe in die Führungen einfädeln und am Mitnehmer anschrauben. Schrauben nicht ganz anziehen, die Scheibe einmal hochkurbeln, dass sich die Scheibe ausrichten kann, dann die Schrauben anziehen.

Fertig!

Diese Anleitung soll eine Hilfe sein.  
Ich bin kein Fachmann und übernehme keine Verantwortung für Schäden oder Abweichungen der Bauteile!  
Handeln auf eigene Gefahr!