

Deethleffs

CAMPER



WOHNWAGENWERK KG · ISNY/WÜRTTEMBERG



CAMPER

Für den Alltag: Der praktische Allzweck-Transporter.
Für Wochenend und Ferien: Der leichte, formschöne Campingwagen.
Auch für Kleinwagen ein ideales Fahrzeug.

Die einfache, zuverlässige und federleichte Konstruktion, die einen über Erwarten großen Wohnraum bietet trotz geringer Fahrzeugabmessungen und außergewöhnlich niederem Gewicht. **Nur 190 kg!** Belüftung hervorragend gelöst.

Die entscheidenden Vorteile, welche der CAMPER bei relativ niederem Preis bietet:

In wenigen Sekunden ist das Hubdach hochgestellt: Die Rückwand wird mit einem Griff ausgeklappt und entfaltet das Zeltteil des Wagens, ohne daß Feuchtigkeit in das Wageninnere kommen kann. Diese doppelte Vergrößerung des Transporters ergibt einen **sehr geräumigen und hellen, gut belüftbaren Wohnraum.**

Dabei ist beim Auf- und Abbau keinerlei Gepäck umzuräumen, alles kann an Ort und Stelle bleiben und ist jederzeit erreichbar.

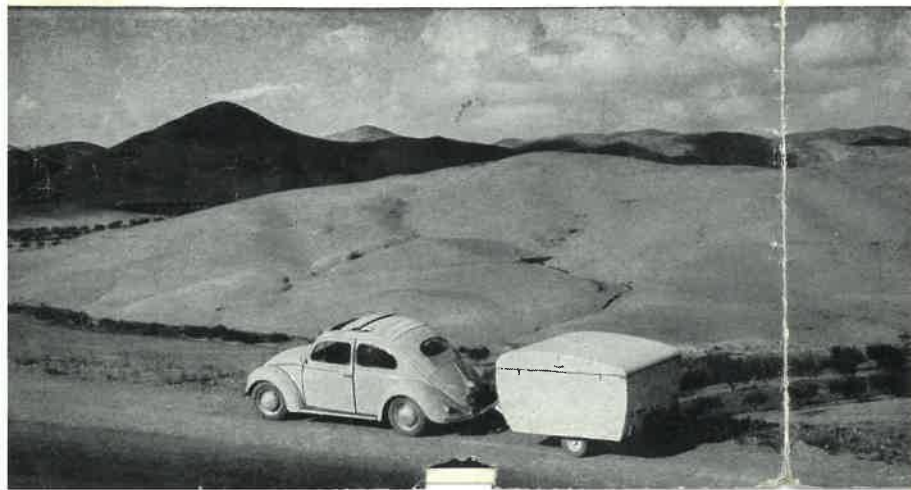
Es muß nicht gerade ein VW sein, schon ein Kleinauto zieht spielend leicht den CAMPER



Der CAMPER, belichtet durch 2 (STANDARD) bzw. 4 (EXPORT) große Fenster, kann vollständig wetterdicht mit doppelt überlappenden Seitenteilen verschlossen, teilweise geöffnet oder auch verandaartig bewohnt werden.

Eine feine Sache: Kein ständiges Ein- und Ausräumen, keine Unordnung, keine Kofferwirtschaft mehr.

Und stets bleibt auch beim Auf- und Abbau das Wageninnere „unter Dach“, auch bei Sturzregen trocken!





Siesta vor dem Camper unterm Laubenzelt.



Betten für Drei. — Um Irrtümern vorzubeugen:
Eigentlich schläft man umgekehrt.



Mit dem Toilettenzelt ist man immer unabhängig.
Es wird lampenartig am Dach befestigt.

Das ganze **Gepäck** kann schon zu Hause in die geräumigen Schränke und Sitztruhen verstaut werden und darin zur Fahrt, beim Bewohnen und während des Schlafens verbleiben.

Das Bettzeug kommt tagsüber zur Aufbewahrung in den im rückwärtigen Teil eingebauten sehr großen Stauraum.

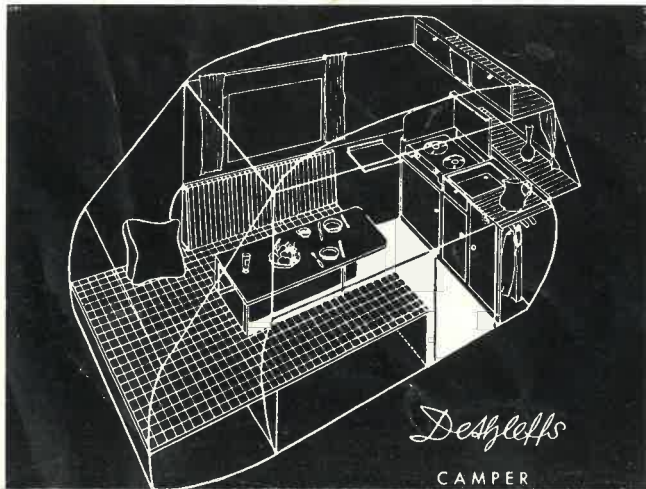
Die **ausgezeichneten** Raumverhältnisse verdeutlicht diese Zeichnung. Der Tisch schließt für die **Nacht** den Mittelraum zu einer großen Bettfläche. **Tagsüber** kann er wahlweise auch an der Rückwand eingehängt werden, wodurch größere Bewegungsfreiheit entsteht. Seine Befestigung ist auch an der Außenseite des **CAMPERS** vorgesehen.

Schrankeinbau im Bug: (von links nach rechts) Gasflaschenkasten, Wäscheschrank, Küchenschrank mit Besteckschublade, darüber Kocher-Nische und Stauraum bzw. bei **EXPORT** Waschbecken (siehe Bilder und Text Seite 5), rechts davon: Kleiderschrank in Höhe eines Schrankkoffers mit großer Arbeitsfläche darüber.
Tiefes Abstellbord zwischen diesen Schrankeinbauten und dem Bug-Fenster.

Wohneinrichtung: 2 Sitztruhen mit Klappdeckeln (bequem zugängliche Stauräume), 1 großer Eß Tisch und Bett-Fußteil, darunter Betten-Stauraum.
Dieses Bett-Fußteil kann tagsüber auch als Kinderbett verwendet werden, ohne die 4 Sitzplätze um den Eß Tisch zu beeinträchtigen.

Betten: Unter Verwendung des mitgelieferten Eßtisches entsteht eine große Bettfläche für 3 Erwachsene. Lieferbar auch 7teilige Kunstschaum-Polster mit abnehmbaren Bezügen (mit Plastik-Reißverschlüssen), tagsüber Polstersitze bildend. Es können auch anstatt der von uns gelieferten Polsterung schon vom Zelten her vorhandene Luftmatratzen verwendet werden. Auf Wunsch Kinder-Hängebett quer im Heckteil.

CAMPER: Absolut ruhige Straßenlage, kurvensicher, auch hohe Geschwindigkeit möglich.



CAMPER



„In 2 Minuten unter Dach“

Der CAMPER ist, ruck-zuck, in allerlängstens 2 Minuten aufgebaut und wohnbereit – falsch machen geht nicht – (Rekord 15 Sekunden). Die Belüftung läßt sich vielfach variieren, auch im geschlossenen Wagen ist durch 2 bzw. 3 große Fenster immer weite Sicht nach draußen.

Lackierung: Hell-elfenbein mit polierten Aluminiumleisten abgesetzt. Einbauten Birke naturlackiert, hellfarbiger Innenraum. Die **Fahrgestelle** sind mit Torsionsstabfederung, System Porsche, ausgerüstet.

Technische, insbesondere entwicklungsbedingte Änderungen vorbehalten. Unseren 5-Typen-Prospekt senden wir gerne auf Anforderung.

„Ideal-Wohnwagen an heißen Tagen. Bei Dauerregen wohlfühlt. Im Hohen Atlas wie zu Hause. Auch schwerste Pässe mit Lloyd spielend gefahren. Herrliche Fahrt mit Goggomobil und Camper in die Camarque. Bequemste Fahrt“ – und anderes mehr – schreiben begeisterte Besitzer.
Wann starten Sie?

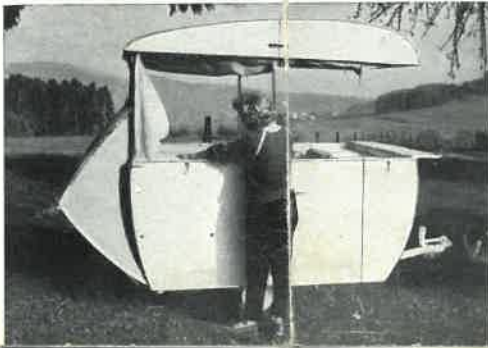


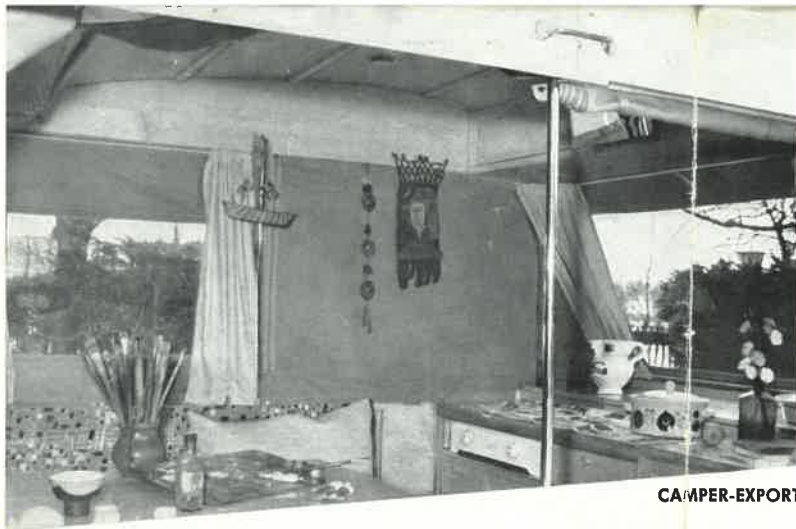
Dieses hübsche **Laubenzelt** vergrößert den Wohnraum ganz beträchtlich und schützt vor Sonne und Regen.

Mit einem Griff wird das Dach türseitig hochgeklappt, rastet von selbst ein. Dasselbe auf der Gegenseite.

Die Rückwand wird ausgeklappt und entfaltet automatisch das Zeltteil.

Je nach Witterung wird der CAMPER ganz oder nur teilweise mit den Zeltbahnen geschlossen.





CAMPER-EXPORT



Ein stiller Nachmittag am Bodensee

Oben: Blick auf den geschlossenen Bugschrank-Einbau. Unten: Küche u. Waschbecken geöffnet, Waschbecken-Deckplatte = seittl. Abstelltisch

Der CAMPER ist in 2 Varianten lieferbar:

1. **CAMPER STANDARD:** einwandig, mit 2 großen Fenstern im Bug und auf Türlseite.

Bugschrank-Einbau wie im EXPORT hier abgebildet, jedoch

- a) **Kocher-Nische** in Sperrplatten verarbeitet, ohne Schutzdeckel
- b) **ohne** Waschbecken-Einbau, dafür Staufach hinter Klapptüre
- c) **Offenes** Abstellbord über dem Bugschrank-Einbau (ohne Türen)
- d) **ohne** Innenbeleuchtung

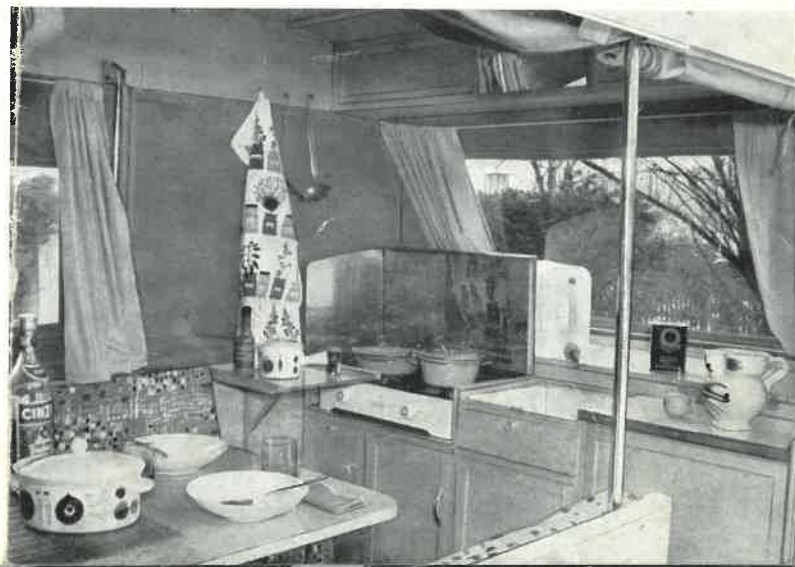
Doppelung der Seitenwände gegen Aufpreis lieferbar.

Selbstausbau der Pos. a-d bei Bedarf leicht möglich.

2. **CAMPER EXPORT** Dach und Seitenwände doppelwandig, 4 große Fenster im Bug und auf beiden Seiten, dazu 1962 erstmalig im Heck großes Moskitonetz-Fenster, verschließbar von innen durch Zeltstoff mit Reißverschlüssen, das auch bei Regen unter dem trapezförmigen Heck-Überdach offen bleiben kann.

Bugschrank-Einbau siehe Bilder oben und rechts. Hier im EXPORT nun mit metallbeschlagener **Kocher-Nische** (für 2flammigen Propan-Butan-Gaskocher), dazu metallbeschlagener Schutzdeckel mit seitlichem Spritzschutz. **Waschbecken** mit Abfluß, dessen Deckplatte als **seitliches Abstell-Tischchen** einhängbar ist.

Über Kleiderschrank säure-, hitze- und schneidfeste **Arbeitsplatte**. 2türiger **Dachschrank** mit Spiegel über dem Bugschrank-Einbau. **Gepäcknetz** heckseits im Hubdach. **Innenbeleuchtung**.



TECHNISCHE DATEN:

Länge mit Deichsel
 Aufbau-Länge
Breite
 Höhe zur Fahrt (Garagenhöhe)
 Höhe mit gehobenem Dach
 Innenhöhe (Hubdach eingezogen)
 Innenhöhe mit gehob. Dach (Stehhöhe)
 Sitzplätze
 Betten (Normalausrüstung)
 Maße der Doppelbetten
 Betten zusätzlich möglich für
 Spurweite
 Schwenkrad an der Deichsel
 Komb. Auflauf- u. Feststellbremse
 Komb. Oldruck- u. Feststellbremse
 Kugelhöhe (50 mm Durchm.)
 Wassertank
 Stützen verstellbar

CAMPER Standard I Export

2.60 m
 3.00 m
 1.54 m
 1.40 m
 2.12 m
 1.05 m
 1,70-1,75 m
 4
 2-3 Erw.
 190x145 cm
 1 Kind 140 x 90
 1.18 m
 entfällt
 Handbremse n. W.
 entfällt
 350 mm
 nach Wunsch
 4

Spezial-Hartplatte

gedoppelte Seitenwände	voll-doppel- wandig
200 kg	220 kg
400 kg	400 kg
4.00 x 8	4.00 x 8

Wandung

Gewicht mit kompl. Normalausrüstung
 Zulässiges Gesamtgewicht bis zu
 Bereifung



DETHLEFFS - WOHNWAGENWERK 7972 ISNY/WÜRTT. - WESTDEUTSCHLAND

Ruf Isny (07562) 733, 734, 735 · Telegr.: Dethleffs Isny · Banken: Volksbank Isny 122,
 Kreissparkasse Isny 125, Crédit Suisse Zürich 256251 · Postscheck: Stuttgart 3494

Unser Bauprogramm umfaßt
9 Modelle für jedes Auto,
 für alle Ansprüche:

TOURIST
 Hubdach

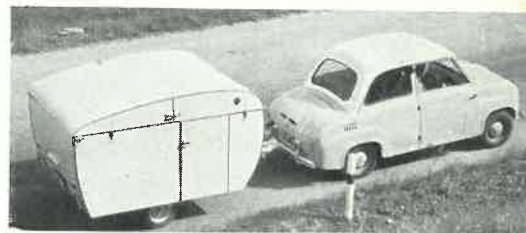
BEDUIN

VAGABUND

NOMAD

GLOBETROTTER
 Hub- oder Starrdach

SENIOR



CAMPER sogar mit **GOGGO** 400 ccm auf großer Fahrt

Und: Die 2 Modelle **CAMPER** die dieser Prospekt beschreibt

DETHLEFFS-Campingwagen = Spitzenmodelle im europäischen Wohnwagenbau!

DETHLEFFS-CAMPINGWAGEN ERPROBT UND BEWÄHRT



CAMPER geschlossen - offen

BEDUIN

VAGABUND

NOMAD

GLOBETROTTER

SENIOR