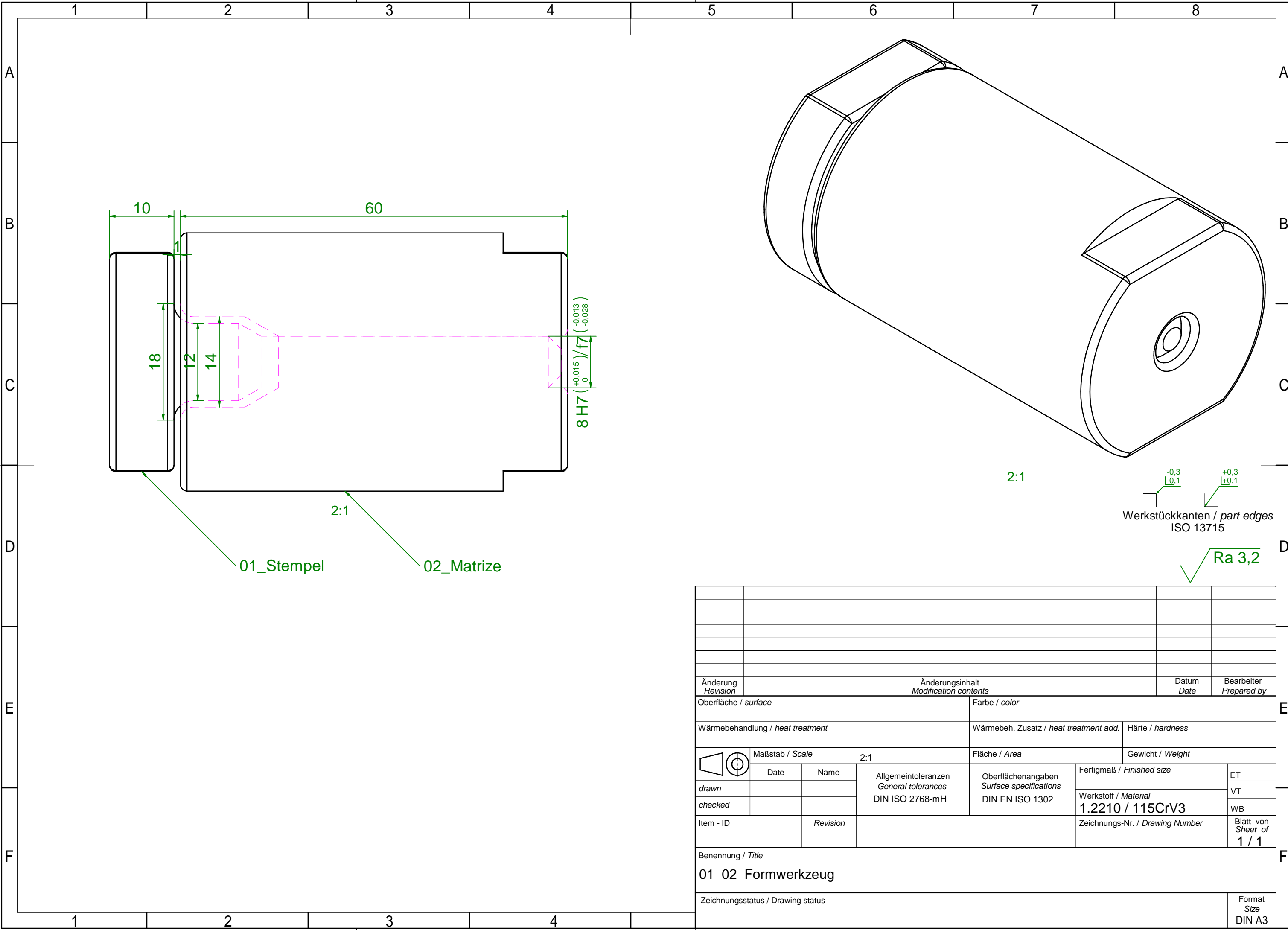


Refer to protection notice ISO 16016
 The reproduction, distribution and utilization of this document as well as the communication of its contents to others without express authorization is prohibited. Offenders will be held liable for the payment damages. All rights reserved in the event of the grant of a patent, utility model or design.

Schutzvermerk DIN ISO 16016
 Weitergabe sowie Vervielfältigung dieses Dokuments, Verwertung und Mitteilung seines Inhalts sind verboten, soweit nicht ausdrücklich gestattet. Zuwiderhandlungen verpflichten zu Schadenersatz. Alle Rechte für den Fall der Patent-, Gebrauchsmuster- oder Geschmacksmerkmalrechte vorbehalten.



Änderung / Revision		Änderungsinhalt / Modification contents		Datum / Date	Bearbeiter / Prepared by
Oberfläche / surface			Farbe / color		
Wärmebehandlung / heat treatment			Wärmebeh. Zusatz / heat treatment add.		Härte / hardness
Maßstab / Scale		2:1		Fläche / Area	
Date		Name		Gewicht / Weight	
drawn		Allgemeintoleranzen / General tolerances		Fertigmaß / Finished size	
checked		DIN ISO 2768-mH		Werkstoff / Material	
Item - ID		Revision		1.2210 / 115CrV3	
Benennung / Title				Blatt von / Sheet of	
01_02_Formwerkzeug				1 / 1	
Zeichnungsstatus / Drawing status					Format / Size
					DIN A3